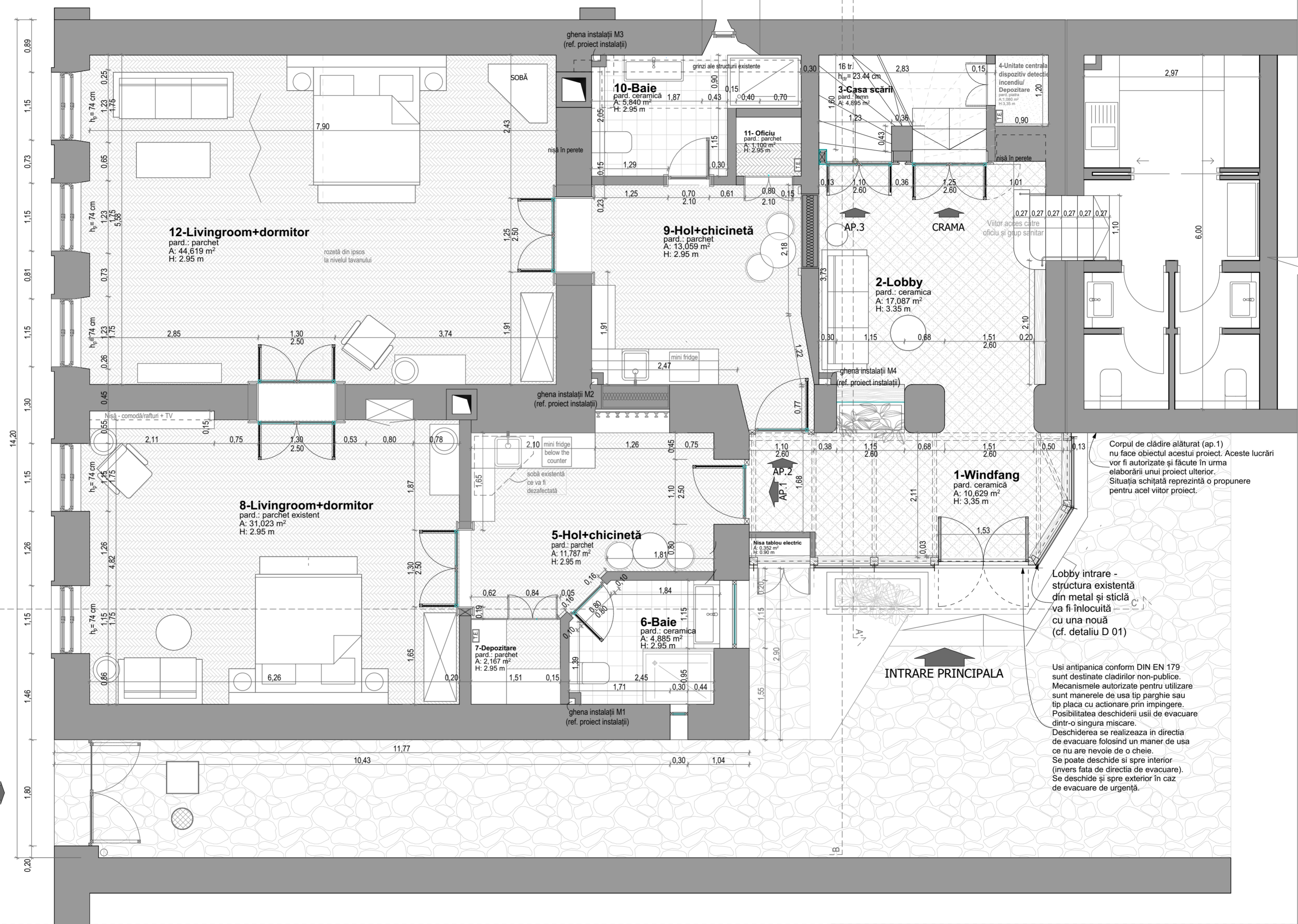


STR. CASTELULUI

ACCES CURTE



Corpul de clădire alăturat (ap.1) nu face obiectul acestui proiect. Aceste lucrări vor fi autorizate și făcute în urma elaborării unui proiect ulterior. Situația schițată reprezintă o propunere pentru acel viitor proiect.

Lobby intrare - structura existentă din metal și sticlă va fi înlocuită cu una nouă (cf. detaliu D 01)

Usi anti-panica conform DIN EN 179 sunt destinate clădirilor non-publice. Mecanismele autorizate pentru utilizare sunt manerale de usa tip parghie sau tip placa cu acționare prin împingere. Posibilitatea deschiderii usii de evacuare dintr-o singură mișcare. Deschiderea se realizează în direcția de evacuare folosind un maner de usa ce nu are nevoie de o cheie. Se poate deschide și spre interior (invers fata de direcția de evacuare). Se deschide și spre exterior în caz de evacuare de urgență.

Acest proiect face parte dintr-un proiect mai amplu de reabilitare și conversie a acestei clădiri:  
 Etapa I - Lucrări în regim de urgență de reabilitare a învelitori și coșurilor de fum ale clădirii din str. Castelului nr. 66, apart.2A, Brașov.  
 Etapa II - Reabilitare învelitoare, sistem de îndepărtare a apelor pluviale, fațade și poartă - în baza legii 166/2016.  
 Etapa III - Reabilitare corp de clădire, reparații șarpantă și învelitoare, conversie pod și pivniță în spații de locuit, amenajări interioare.

		Str. Măcin nr.44, mun.Brașov, jud.Brașov, România 500257001 - 2533959 tel. Fax: 0368-0268 - 513-421 mobil: 099-0777-204-898 e-mail: context@context.ro		beneficiar: FAMILIA BRADLEY amplasament: str. Castelului nr.66, mun.Brașov, jud.Brașov	proiect nr. 50/2018 - Etapa III faza de pr. A.C. nr. planșă 02
specificație șef proiect proiectat desenat	nume Arh. Silvia DEMETER-LOWE Arh. Silvia DEMETER-LOWE Arh. Ioana BĂRSĂȘTEANU	semnătura scara 1/50 @59,40/42,00 data 07.2019	titlu proiect: REABILITARE CORP DE CLĂDIRE, REPARAȚII ȘARPANTĂ ȘI ÎNVELITOARE, CONVERSIE POD ȘI PIVNIȚĂ ÎN SPAȚII DE LOCUIT, AMENAJĂRI INTERIOARE titlu planșă: PLAN PARTER - PROPUNERE		